

13. СТРАТЕГИЧЕСКИЙ ПОТЕНЦИАЛ ИСКУССТВЕННОГО ИНТЕЛЛЕКТА В ДИЗАЙНЕ

STRATEGIC POTENTIAL OF ARTIFICIAL INTELLIGENCE IN DESIGN

А. С. КАЗАК

A. KAZAK



Рис. 1. Коллекция интерьерной мебели Neocosmos в Salone del Mobile (зал 18, стенд E01)



Рис. 2. Коллекция экстерьерной мебели Neocosmos в Fuorisalone (Музей Багатти Вальсеки)



Рис. 3. Стол Lunarys Center Table и кресло Lisola

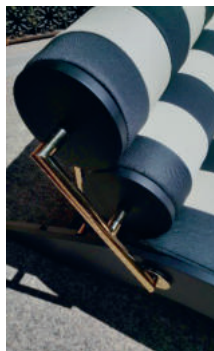


Рис. 4. Кушетка Tropez Daybed



Рис. 5. Стол Lunarys Center Table и кресло Ajui Armchair Pink

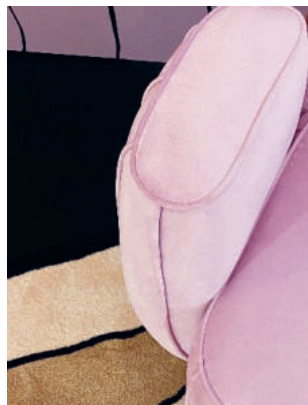


Рис. 6. Кресло Ajui Armchair Pink и ковер от TAPIS Studio



Рис. 7. Изображение, сгенерированное искусственным интеллектом для выставки Neocosmos. Артефакт в области человеческого изображения (слева)

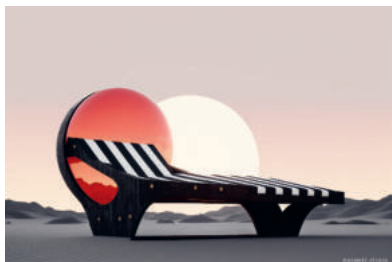


Рис. 9. Изображение, сгенерированное искусственным интеллектом. Референс кушетки Tropez Daybed



Рис. 10. Изображение, сгенерированное искусственным интеллектом для выставки Neocosmos

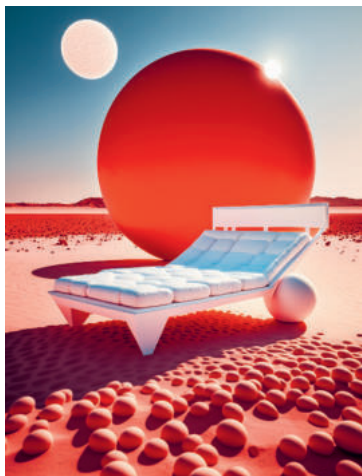


Рис. 11. Изображение, сгенерированное искусственным интеллектом. Референс кушетки Tropez Daybed

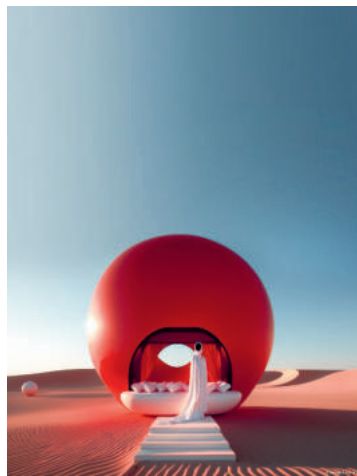


Рис. 12. Изображение, сгенерированное искусственным интеллектом для выставки Neocosmos