

ОПЫТ WEB-КАРТОГРАФИРОВАНИЯ КУЛЬТОВЫХ СООРУЖЕНИЙ ГОРОДА БРЕСТА

Д. Д. Радыгина

кафедра массовых коммуникаций и медиабизнеса факультета социальных наук и массовых коммуникаций Финансового университета при правительстве Российской Федерации,
г.Москва, lyceum.regional@gmail.com

Е. В. Трофимчук

магистр географических наук, учитель географии первой квалификационной категории
Брестского областного лицея имени П.М.Машерова

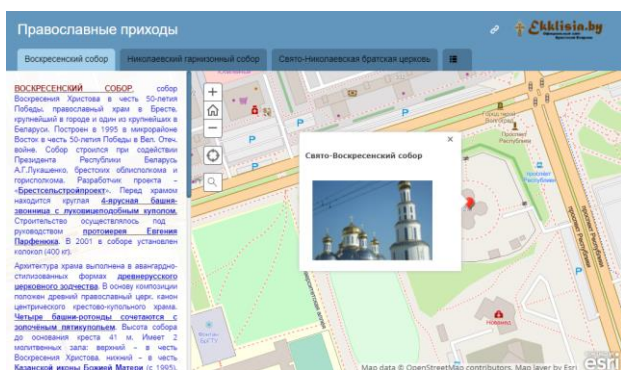
В статье раскрываются особенности создания картографических web-приложений для отображения культовых сооружений города Бреста на основе шаблонов карт истории ArcGIS Online. В частности, использовались шаблоны «Story map Series», «Story map Cascade», «Story Map Journal», на основе которых было создано 5 web-приложений. Полученные результаты имеют большую практическую значимость, т.к. могут быть использованы для организации духовно-просветительских мероприятий, информирования населения об религиозных особенностях города и др.

Ключевые слова: Брест; web-приложения; культовые сооружения; Story map; приход, храм, община.

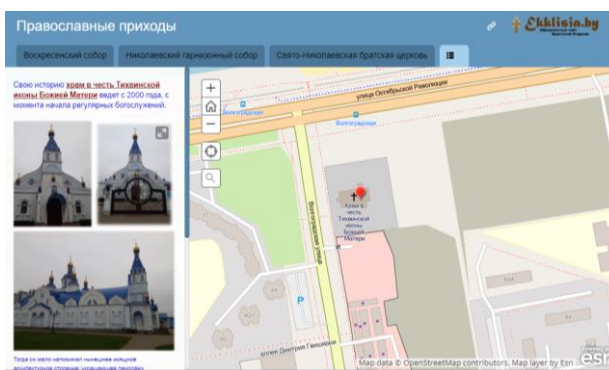
В настоящей работе приводится опыт web-картографирования культовых сооружений города Бреста [1, 2] с использованием шаблонов карт историй (Story Map) для создания интерактивного каталога. В ходе проведения исследования использовались шаблоны «Story map Series», «Story map Cascade», «Story Map Journal». В настоящее время для культовых сооружений города Бреста выполнено 5 web-приложений.

Шаблон «Story map Series» использовался для создания приложения «Православные приходы» (<https://arcg.is/Cbnmb>). В данном приложении в виде вкладок представлены приходы города Бреста (рисунок 1). Каждая вкладка включает: название с ссылкой на главную страницу храма; описательную информацию, которая имеет дополнения по ссылкам в тексте; фотографический материал, состоящий из одной, двух или нескольких фотографий в виде коллажа. А также в правой части приложения размещается интерактивная web-карта Openstreetmap с нанесенными на нее приходами.

Также на основе данного типа шаблона были разработаны web-приложения (рисунки 2–3) «Католические храмы» (<https://arcg.is/1OOWr9>) и «Протестантские организации и общины» (<https://arcg.is/1WyPbW>).



а



б

Рисунок 1 – Web-приложение «Православные приходы»:
а) страница «Воскресенский собор»; б) страница «Храм в честь Тихвинской иконы Божией Матери»

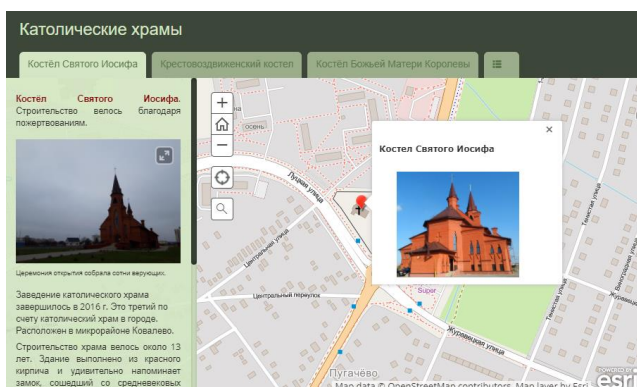


Рисунок 2 – Web-приложение «Католические храмы»

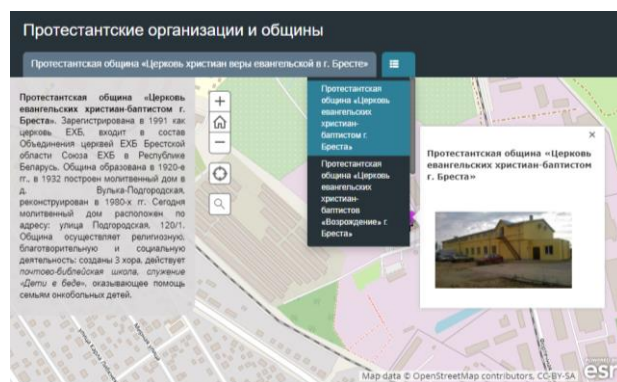


Рисунок 3 – Web-приложение «Протестантские организации и общины»

Шаблон «Story Map Cascade». С использованием данного типа шаблона было разработано приложение «Греко-католическая церковь святых братьев-апостолов Петра и Андрея» (<https://arcg.is/1j1LeP0>) которое содержит текстовое описание с картой, современными фотографиями (рисунок 4). Серия изображений и текстовые панели с описаниями, могут прокручиваться пользователями.



Рисунок 4 – Web-приложение «Греко-католическая церковь святых братьев-апостолов Петра и Андрея»

Шаблон «Story Map Journal». На основе данного шаблона было выполнено приложение «Иудейские религиозные общины» (<https://arcgis.is/1u09nD>) включающее информацию об общинах города Бреста (история создания общины, кто председатель правления, направления деятельности общины, о сотрудничестве с администрацией города, СМИ).

Все общины отображены на интерактивной карте и сопровождаются фотографическим материалом.

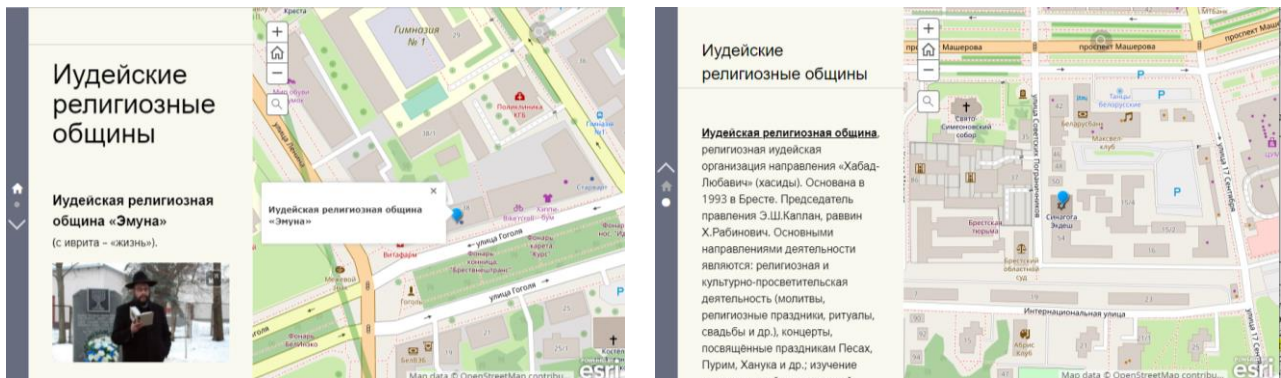


Рисунок 5 – Web-приложение «Иудейские религиозные общины»

Таким образом, выполненные для территории города Бреста картографические web-приложения культовых сооружений могут быть использованы: (1) для создание религиозных экскурсий. (например, «Брест православный»; «Брест католический»; «Брест иудейский»); (2) в деятельности учреждений образования при изучении курсов религиозной направленности, ГИС-технологий, проведении учебных научно-исследовательских работ; (3) для улучшения осведомленности местных жителей об уникальных культовых сооружениях своего города.

Результаты исследования имеют внедрение в учебный (образовательный) процесс: ГУО «Брестский областной лицей имени П.М. Машерова», ГУО «Брестский областной центр туризма и краеведения детей и молодежи», ОО «Белорусский Республиканский Союз Молодежи» города Бреста.

БИБЛИОГРАФИЧЕСКИЕ ССЫЛКИ

1. Брест. Брэст. Brest.1000 / сост. А.Н. Вабищевич. Минск : Беларуская Энцыклапедыя імя Петруся Броўкі, 2019. 456 с.
2. Праваслаўныя храмы на Беларусі : Энцыкл. Даведнік / А.М.Кулаін ; Маст. І.І.Бокі. Мн. : БелЭн, 2001. 328 с.