



**БЕЛОРУССКИЙ ГОСУДАРСТВЕННЫЙ УНИВЕРСИТЕТ  
ГУМАНИТАРНЫЙ ФАКУЛЬТЕТ  
КАФЕДРА ДИЗАЙНА**

**Реферат к дипломному проекту  
«Проект современного мобильного автосервиса»**

Студента 5 курса:  
Специальность:  
Научный руководитель:  
Консультанты:

**Осадчего Н.В.**  
**«Дизайн» коммуникативный**  
**Длтовский А.Г..**  
**Семенцов А.Ю. Фролова Н.Ю.**

Минск 2016

## **РЕФЕРАТ**

Студента 5 курса специальность «дизайн» (коммуникативный)  
**Осадчий Н.В.**

### **Реферат к дипломному проекту «Проект современного мобильного автосервиса»**

**Объем дипломной записки составляет 57 страниц, 1 приложения и 48 источника информации.**

**Методы Исследования:** в работе использованы методы теоретического и аналогово-аналитического исследования.

**Перечень ключевых слов:** мобильный автосервис, модульный, техническое обслуживание, ремонт, средство передвижения, диагностика, транспортировка, трансформируемость, оптимизация, эргономичность.

**Объект исследования:** мобильный автосервис по оказанию услуг по расширенному ремонту автомобильных средств передвижения на любых отдаленных расстояниях, а также по их техническому обслуживанию и транспортировке.

**Предмет работы:** концептуально-теоретическая разработка новой модели мобильного автосервиса.

**Цель работы:** разработать на теоретическом уровне инновационные подходы к созданию современной модели мобильного автосервиса.

**Задачи дипломной работы:**

- постановка проблемы;
- анализ видов современного автосервиса;
- изучение существующих аналогов и современных подходов к проектированию автосервиса;
- разработка проектного решения на теоретическом уровне.

**Актуальность** работы заключается в том, что в настоящее время ремонт и диагностика растущего с каждым годом потоком автотранспорта на больших территориях затруднен, так как отсутствует развитая инфраструктура автомобильных сервисов на отдаленных участках. Даже при незначительных поломках возникают неудобства и высокие экономические затраты в связи с транспортировкой автотранспорта на большие расстояния. Современные автосервисные комплексы зачастую не могут оказать широкий спектр услуг по ремонту транспорта, например, из-за меняющихся погодных

условий в разное время года. Так же функциональность подобных средств ограничена техническими аспектами, например, отсутствием единой организации рабочего пространства, включающие технические устройства для производства работ в мобильных автосервисах.

**Новизна** дипломной работы заключается в том, что я разработаю на теоретическом уровне современные подходы к проектированию новой модели мобильного автосервиса.

Дипломная работа состоит из реферата, введения, 3 основных глав, заключения, приложений и включает в себя 37 страниц текста.

## ОГЛАВЛЕНИЕ

ВВЕДЕНИЕ.....	5
1. ОСНОВНЫЕ ФУНКЦИИ И ПРИНЦИПЫ РАБОТЫ СОВРЕМЕННОГО АВТОСЕРВИСА.....	7
1.1 Понятие и основные функции современного автосервиса.....	7
1.2 Принципы организации рабочего пространства для ремонта автотранспорта.....	10
1.3 Анализ современных технологий и способов ремонта автотранспорта .....	12
2. ПРИМЕРЫ АНАЛОГОВ В СФЕРЕ ОБСЛУЖИВАНИЯ И РЕМОНТА АВТОТРАНСПОРТА.....	15
2.1 Мобильный трансформер-комплекс Meusburger Fahrzeugbau GmbH.. .....	15
2.2 Анализ существующих аналогов мобильных сервисов по ремонту автомобилей.....	16
2.3. Модульный автомобиль для туриста.....	17
3. ОСНОВНЫЕ ПОДХОДЫ И ОСОБЕННОСТИ РАЗРАБОТКИ ДИЗАЙНЕРСКОГО РЕШЕНИЯ МОДЕЛИ МОБИЛЬНОГО АВТОСЕРВИСА.....	19
3.1. Определение типа проектирования.....	19
3.2. Системно структурный анализ.....	22
3.3. Функциональный анализ.....	22
3.4. Описание и обоснование принятого дизайнерского (художественно- конструкторского) решения.....	24
ЗАКЛЮЧЕНИЕ.....	27
ЛИТЕРАТУРА.....	29
ПРИЛОЖЕНИЯ.....	31

## ПЛАНШЕТНЫЙ МАТЕРИАЛ ПРОЕКТА



1. Мобильный трансформер-комплекс Meusburger Fahrzeugbau GmbH



2. Мобильный трансформер-комплекс Meusburger Fahrzeugbau GmbH (планировка)



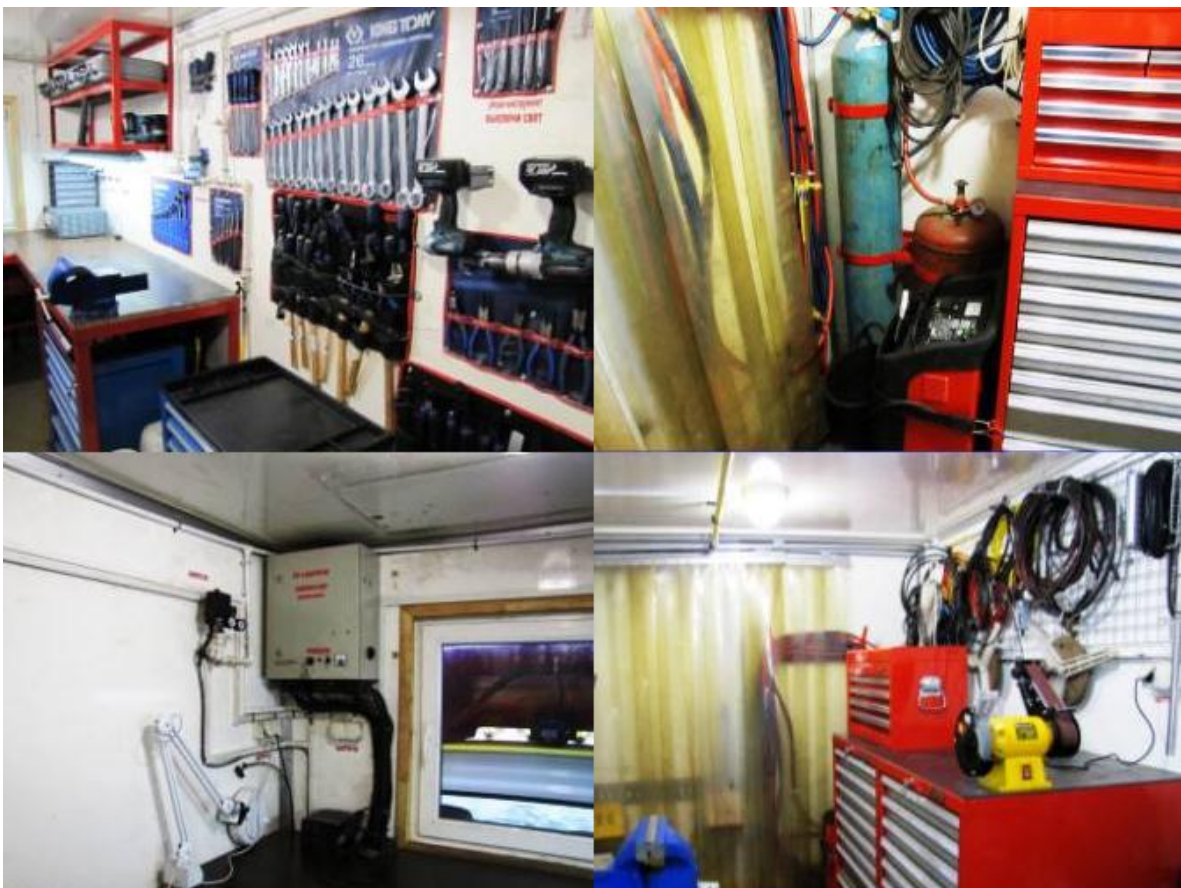
3. "Мобильный автосервис" на базе ГАЗ 2705



4. "Мобильный автосервис" на базе ГАЗ 2705 (внутри)



5. Передвижная мастерская «Инфорком-автосервис»

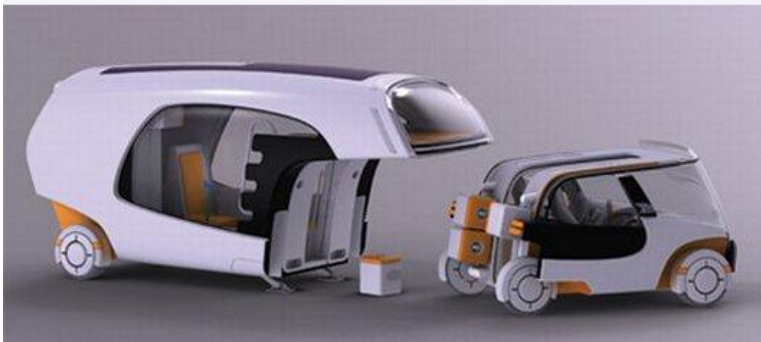
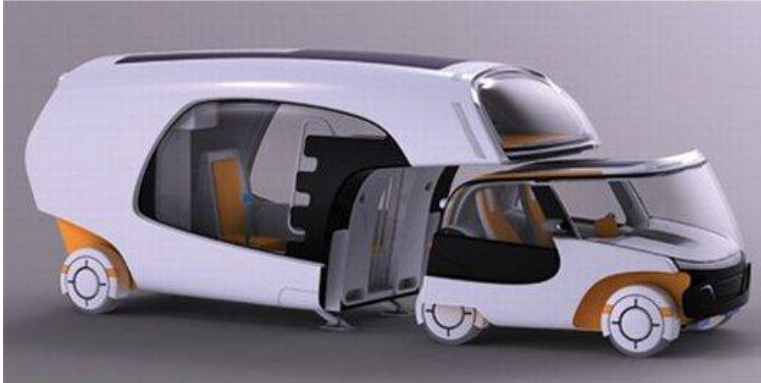
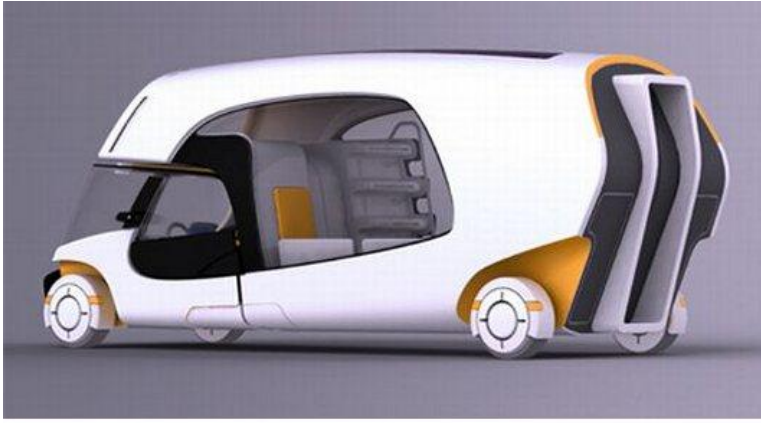


6. Передвижная мастерская «Инфорком-автосервис» (внутри)



7. Концептуальный модульный кемпер RV





8. Концептуальный модульный кемпер RV



9. Крыша кабриолета BMW Cabrio Hardtop



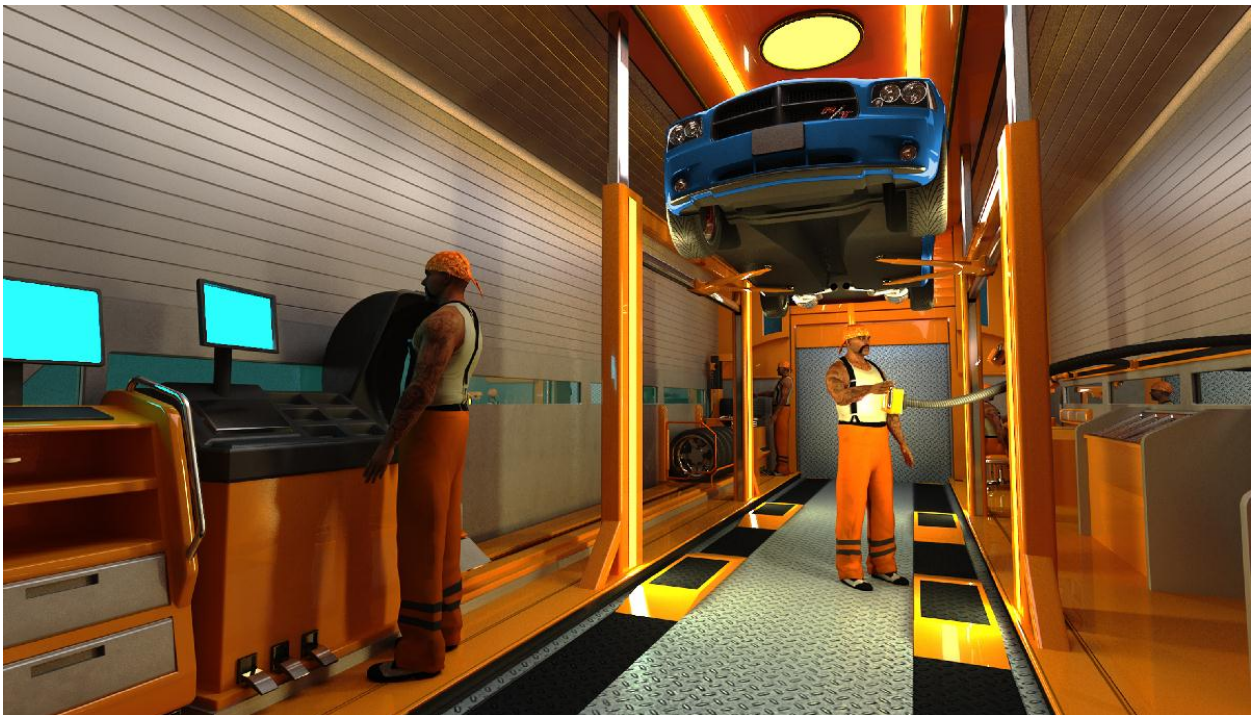
10. Рабочее положение мобильного автосервиса



11. Работа автомобильного лифта



12. Каркасная силовая конструкция автосервиса



13. Рабочая среда автосервиса