

**СОЗДАНИЕ БАЗЫ ДАННЫХ ОРГАНИЗАЦИИ
«ЦЕНТР ТРУДОУСТРОЙСТВА СТУДЕНТОВ
ИНСТИТУТА БИЗНЕСА
И МЕНЕДЖМЕНТА ТЕХНОЛОГИЙ БГУ»**

Т. А. Гаврилова

В ИБМТ предполагается создание центра, занимающегося трудоустройством студентов института. Трудоустройство, помимо всего прочего, подразумевает сбор сведений об имеющихся для молодежи вакансиях, различного рода курсах и возможности прохождения практики на реальном предприятии. Естественно предположить, что такая организация будет работать с большим потоком данных (информация о самих студентах, партнерах и наличие различных возможностей) и столкнется с проблемой организации такого рода информации. Для решения подобного типа задач было принято решение создать базу данных, обеспечивающую хранение, систематизацию и обработку имеющихся данных.

Центр занимается сбором информации о студентах, партнерах и вакансиях. Соответственно партнеры предлагают эти вакансии, которые студенты используют с учетом своих интересов. В результате в рассматриваемой предметной области были выделены следующие основные объекты: **Студенты, Партнеры, Сферы интересов и Вакансии** (рис. 1).

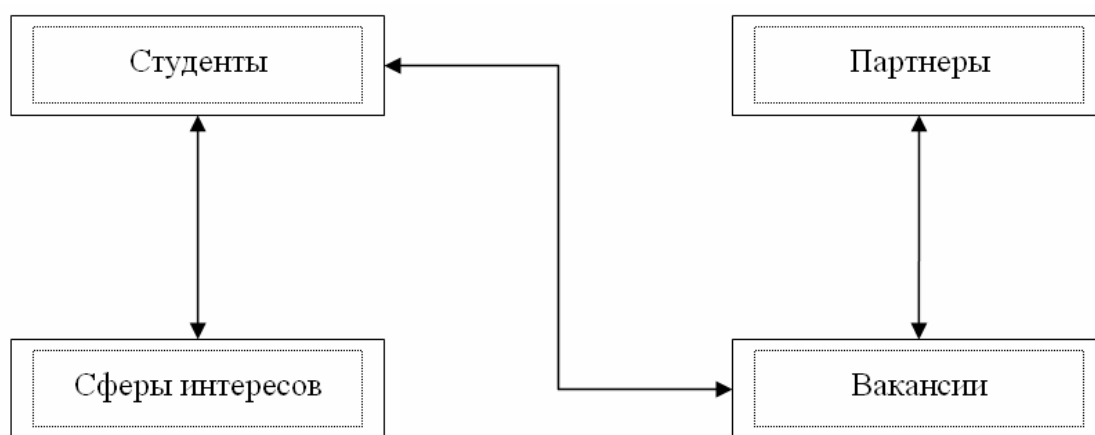


Рис. 1. Концептуальная схема данных

При построении схемы самой базы данных необходимо между указанными объектами вставить промежуточные (связующие) таблицы, которые помогут исключить дублирование имеющихся данных и обеспечить правильные связи между основными таблицами [1]. На рис. 2 представлен конечный вариант объектов базы данных и их связей.

Таблицы и запросы обеспечивают базовую функциональность, но для удобной работы этого оказывается недостаточно [2]. Для ускорения заполнения таблиц, обеспечения просмотра и уменьшения потенциального количества ошибок при вводе был разработан ряд таких форм, как, например, «Партнеры» с контактными данными организаций и их предложениями и «Студенты» с базовой информацией о каждом учащемся и его предпочтениях.

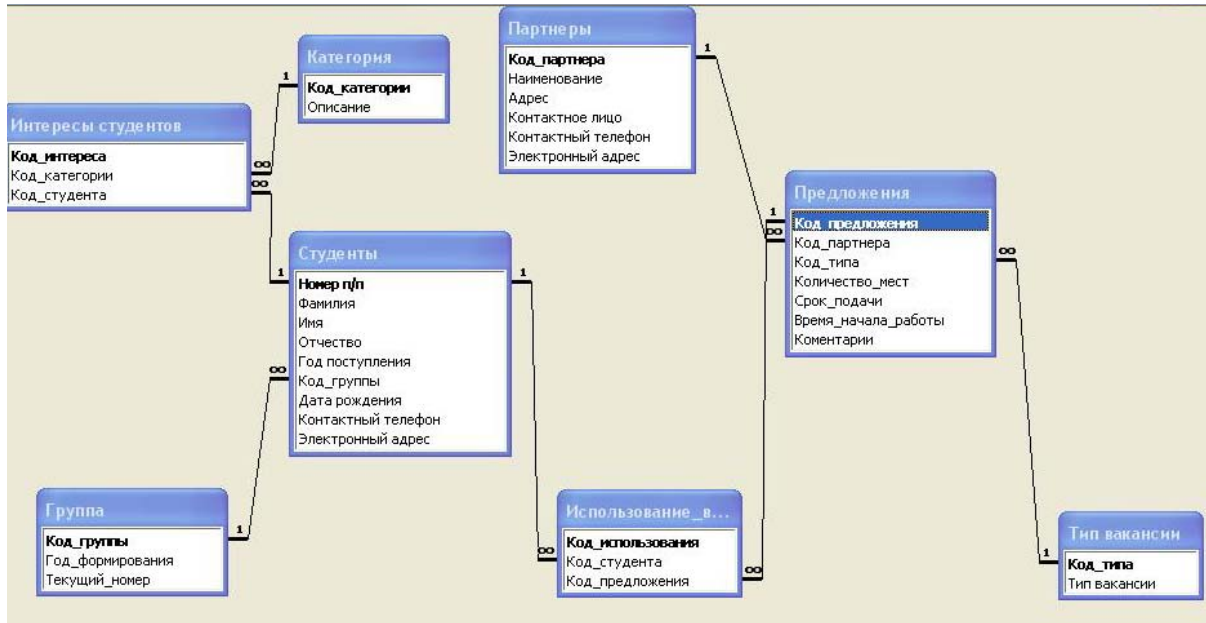


Рис. 2. Схема связей объектов базы данных

Помимо сбора информации созданная база данных помогает также анализировать поступающие данные. Например, создан запрос, вычисляющий процентное использование предлагаемых мест студентами, что дает возможность оценить степень привлеченности партнера и внести коррективы во взаимодействие с ним.

В результате выполнения данной работы был проанализирован характер данных, относящийся к области деятельности центра, разработана структура БД (основные таблицы, запросы...), созданы средства для ускорения сбора данных и формирования статистической отчетности, необходимой центру для организации и реорганизации своей работы.

Литература

1. *Змитрович А.И., Апанасович В.В., Скакун В.В.* Базы данных и знаний: учеб. пособие. Минск: Изд. центр БГУ, 2007.
2. *Вейскас Дж.* Эффективная работа с MS Office Access 2003. СПб.: Питер, 2005.